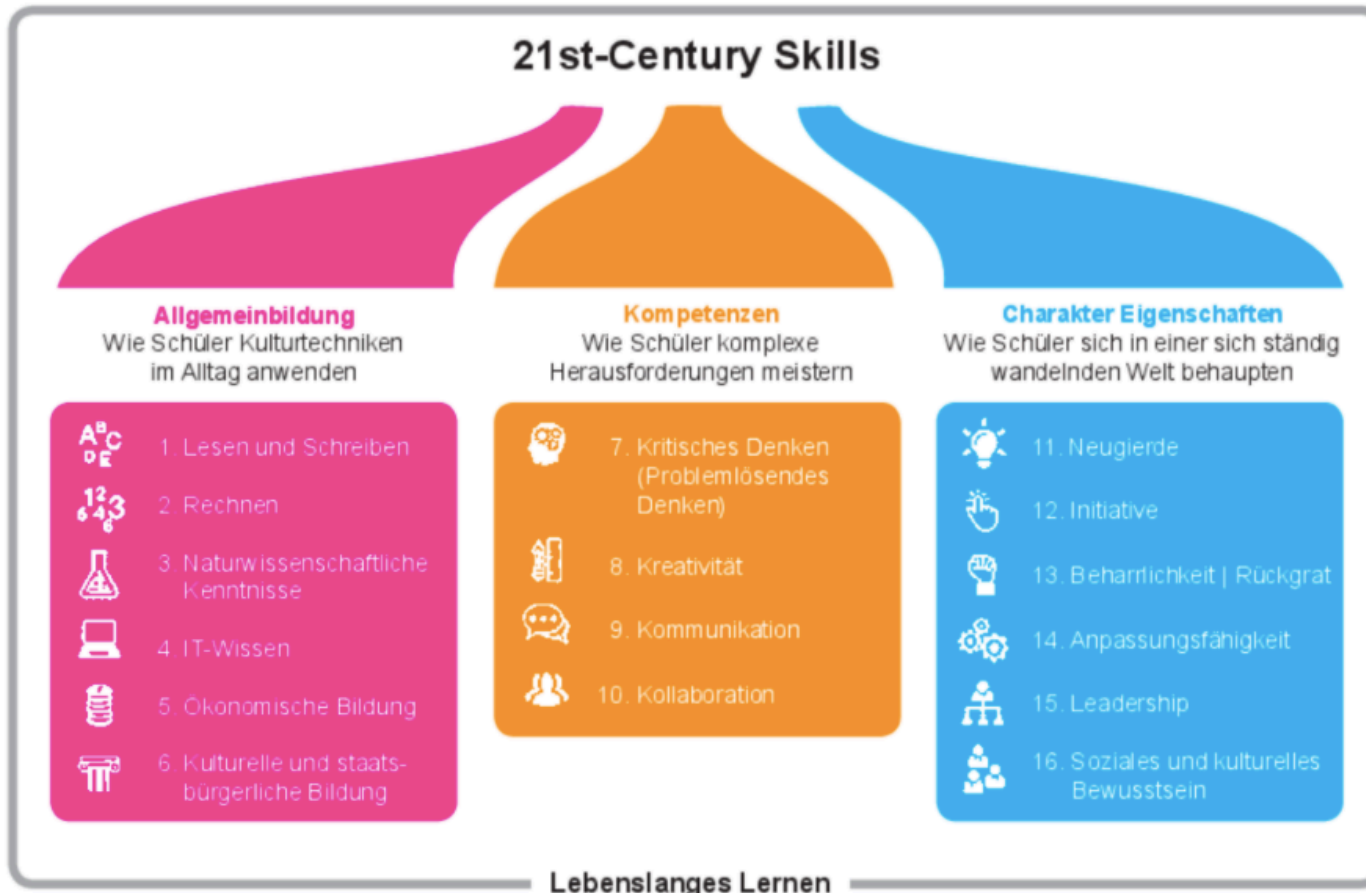


Präsentation zur Profileroberstufe an der JCS

- **Die Profileroberstufe an der JCS**
- **Was bietet die JCS noch?**

Die Profileroberstufe an der JCS

Wir orientieren uns in unserer Arbeit an:



Die Profileroberstufe an der JCS

**Gesellschafts-
wissenschaftliches Profil**
Profilfach **WiPo**



**Naturwissen-
schaftliches Profil**
Profilfach **Biologie**

Sportliches Profil
Profilfach **Sport**

Die Profileroberstufe an der JCS

Die **Gemeinsamkeiten** der Profile überwiegen:

- hoher Stundenanteil in Kernfächern
- Profilsseminar
- große Anzahl an weiteren Fächern
- Maßnahmen zur Beruflichen Orientierung

Unterschiede ergeben sich aus Gestaltung des Profilsseminars

Die Profileroberstufe an der JCS

Im **Profilseminar** „werden fachübergreifende und Fächer verbindende Themen des Profils erkundet und in Projekten vertieft. Dabei sind unterschiedliche Arbeitsformen sowie Verfahren der Dokumentation, Präsentation und Erörterung von Ergebnissen anzuwenden, um die allgemeine Studierfähigkeit und die Eigenständigkeit der Schülerinnen und Schüler zu fördern.“ (OAPVO ab 2021)

- Arbeit an profilspezifischen problemorientierten Fragestellungen

Gene – ein Spiegel
unserer Entstehung und
Ausblick für die Zukunft

Demokratie in Deutschland
– Herrschaft des Volkes
oder von Einzelinteressen?

Wie lassen sich sportliche
Abläufe optimieren?

- Training von Selbst-, Sozial- und Methodenkompetenzen
- Wissenschaftspropädeutisches Arbeiten zur Stärkung der Studierfähigkeit (z. B. Recherche, Verfassen schriftlicher Arbeiten, ..)
- Projektorientiertes Lernen

Die Profileroberstufe an der JCS

Unsere Berufsorientierung

Zusätzlich zum BO-Seminar im E-Jahrgang finden statt:

<p>Alle 3 Jahrgänge</p>	<p>Jährliche Informationsabende zum Thema „Berufe und mehr“: Referent*innen aus der Berufswelt sowie den Hochschulen und Universitäten stehen den Schüler*innen Rede und Antwort.</p> <p>Regelmäßige Beratungsangebote durch die Bundesagentur für Arbeit</p>
<p>Jg.11</p>	<p>Workshop „Accelerate your future“ in Zusammenarbeit mit der Nordakademie Elmshorn</p>
<p>Jg. 12/ 13</p>	<p>Wirtschaftspraktikum Teilnahme an UNI-Tagen</p>



Die Profiloberstufe an der JCS

Die JCS bietet ihren Schüler*innen:

- ✓ etablierte Oberstufe mit langer Erfahrung und Qualität (z.B. hohe Übergangsquote von Sek. I zu II, Auswahlgespräche für Sek. II)
- ✓ Modellschule Lernen mit digitalen Medien
- ✓ Umfangreiche, ausgezeichnete Berufsinformation (zusätzlich zum BO-Seminar)
- ✓ Mitarbeit an jahrgangsübergreifenden Projekten (Schule ohne Rassismus, Erasmus+ , Schools For Future, JUNIOR-Projekte...)
- ✓ Exkursionen zu außerschulischen Lernorten, profilbezogene Studienreisen
- ✓ Persönliche Beratung und Coaching-Angebote dank übersichtlicher Oberstufengröße
- ✓ Förderung von schwächeren (z.B. Coaching, Förder in D, E, M) und stärkeren (z.B. Enrichment, SHiB) Schüler*innen
- ✓ Motiviertes, dynamisches, aufgeschlossenes und erfahrenes Kollegium